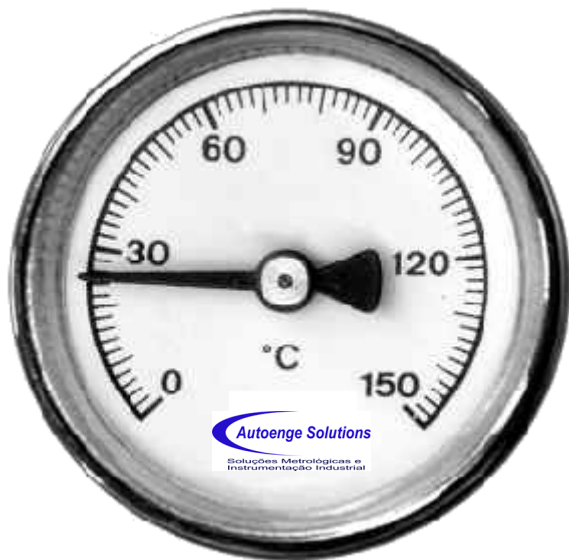


Termômetro Ø50mm Horizontal



Caixa:

Aço carbono estampado, grau de proteção IP-40

Capa:

Latão cromado.

Haste:

[\(consulte tabela\)](#)

Em latão.

Sensor:

Bimetálico Helicoidal

Mostrador:

Alumínio com fundo branco e caracteres pretos.

Ponteiro:

Alumínio, balanceado.

Visor:

Vidro.

Escala de Leitura:

Simplem em arco de 270°

[\(consulte tabela\)](#)

Exatidão:

Classe B - ABNT

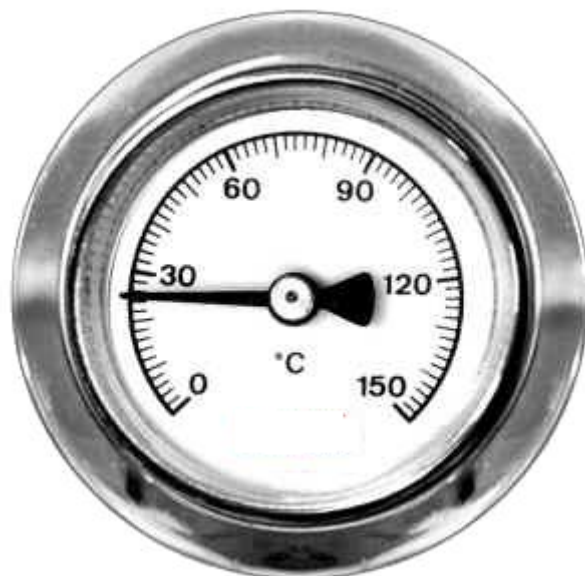
Cor:

Preto Fosco (Epóxi)

Conexão:

1/2" BSP macho

Termômetro Ø50mm Horizontal com Flange



Caixa:

Aço carbono estampado, grau de proteção IP-40

Capa:

Latão cromado.

Haste:

[\(consulte tabela\)](#)

Em latão.

Sensor:

Bimetálico Helicoidal

Mostrador:

Alumínio com fundo branco e caracteres pretos.

Ponteiro:

Alumínio, balanceado.

Visor:

Vidro.

Escala de Leitura:

Simplem em arco de 270°

[\(consulte tabela\)](#)

Exatidão:

Classe B - ABNT

Cor:

Preto Fosco (Epóxi)

Conexão:

1/2" BSP macho

Termômetro Ø80mm Vertical



Caixa e Capa:

Aço carbono estampado, grau de proteção IP-40

Haste:

Em latão.

[\(consulte tabela\)](#)

Sensor:

Bimetálico Helicoidal

Mostrador:

Alumínio com fundo branco e caracteres pretos.

Ponteiro:

Alumínio, balanceado.

Visor:

Vidro.

Escala de Leitura:

Simplex em arco de 270°

[\(consulte tabela\)](#)

Exatidão:

Classe B - ABNT

Cor:

Preto Fosco (Epóxi)

Conexão:

1/2" BSP macho

Termômetro Ø80mm Horizontal com Flange



Caixa:

Aço carbono estampado, grau de proteção IP-40

Capa:

Latão cromado

Haste:

[\(consulte tabela\)](#)

Em latão.

Sensor:

Bimetálico Helicoidal

Mostrador:

Alumínio com fundo branco e caracteres pretos.

Ponteiro:

Alumínio, balanceado.

Visor:

Vidro.

Escala de Leitura:

Simplem em arco de 270°

[\(consulte tabela\)](#)

Exatidão:

Classe B - ABNT

Cor:

Preto Fosco (Epóxi)

Conexão:

1/2" BSP macho

Termômetro Ø100mm Vertical



Caixa e Capa:

Aço carbono estampado, grau de proteção IP-40

Haste:

Em latão.

[\(consulte tabela\)](#)

Sensor:

Bimetálico Helicoidal

Mostrador:

Alumínio com fundo branco e caracteres pretos.

Ponteiro:

Alumínio, balanceado.

Visor:

Vidro.

Escala de Leitura:

Simplem em arco de 270°

Exatidão:

Classe B - ABNT

[\(consulte tabela\)](#)

Cor:

Preto Fosco (Epóxi)

Conexão:

1/2" BSP macho

Termômetro Ø100mm Horizontal com Flange



Caixa e Capa:

Aço carbono estampado, grau de proteção IP-40

Haste:

Em latão.

[\(consulte tabela\)](#)

Sensor:

Bimetálico Helicoidal

Mostrador:

Alumínio com fundo branco e caracteres pretos.

Ponteiro:

Alumínio, balanceado.

Visor:

Vidro.

Escala de Leitura:

Simplex em arco de 270°

Exatidão:

Classe B - ABNT

[\(consulte tabela\)](#)

Cor:

Preto Fosco (Epóxi)

Conexão:

1/2" BSP macho

Termômetro Ø150mm Horizontal com Flange



Caixa:

Aço carbono estampado, grau de proteção IP-40

Capa:

Em latão cromado com flange

Haste:

Em latão.

[\(consulte tabela\)](#)

Sensor:

Bimetálico Helicoidal

Mostrador:

Alumínio com fundo branco e caracteres pretos.

Ponteiro:

Alumínio, balanceado.

Visor:

Vidro.

Escala de Leitura:

Simplex em arco de 270°

Exatidão:

Classe B - ABNT

[\(consulte tabela\).](#)

Cor:

Preto Fosco (Epóxi)

Conexão:

1/2" BSP macho