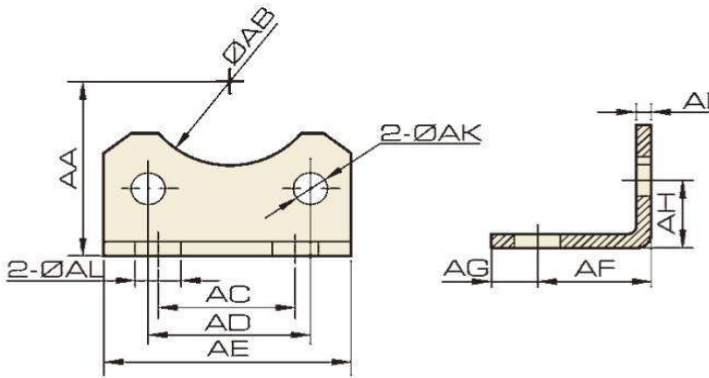
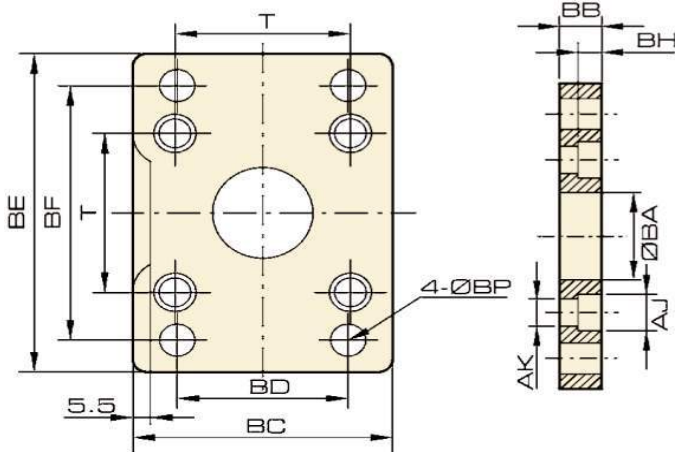


CANTONEIRA



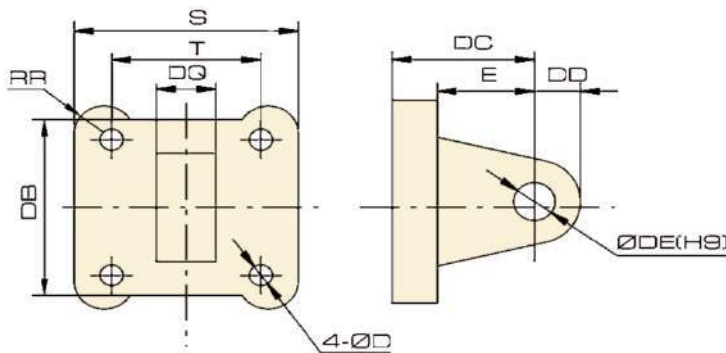
∅	32	40	50	63	80	100	125
AA	32	36	45	50	63	71	90
AB	30	35	40	45	45	55	60
AC	32	36	45	50	63	75	90
AD	32,5	38	46,5	56,5	72	89	110
AE	46,5	52,5	65	75	94,5	114,5	140
AF	24	28	32	32	41	41	45
AG	9	11	11	14	14	16	18
AH	15,8	17	21,8	21,8	27	26,5	35
AI	3,2	3,2	3,2	3,6	4,5	4,5	8
AK	6,5	6,5	8,5	8,5	10,5	10,5	12,5
AL	7	10	10	10	12	14,5	16,5

FLANGE



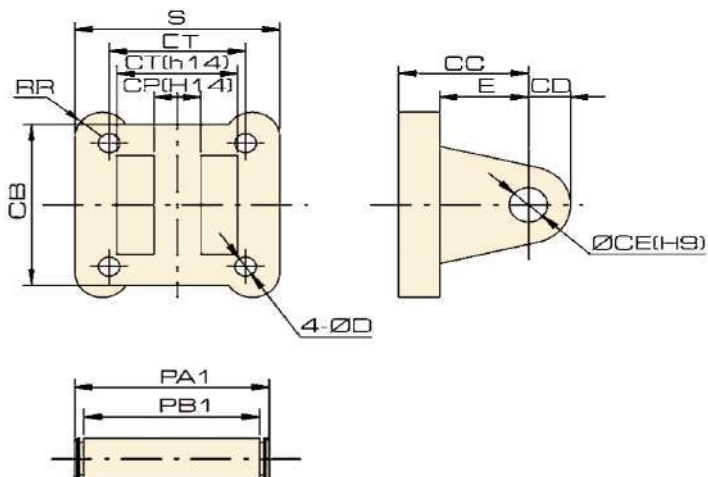
∅	32	40	50	63	80	100	125
BA	30,3	35,3	40,3	45,3	45,3	55,3	60,3
BB	10	10	12	12	16	16	20
BC	45	52	65	76	94	112	140
BD	32	36	45	50	63	75	90
BE	80	90,0	110	120	150	175,0	224
BF	64	72	90	100	126	150	180
BH	6,5	6,5	8,5	8,5	10,5	10,5	15
AJ	10,5	10,5	13,5	13,5	16,5	16,5	19
AK	6,5	6,5	8,5	8,5	10,5	10,5	12,5
BP	7	9	9	9	12	14	16
T	32,5	38	46,5	56,5	72	89	110

ARTICULAÇÃO TRASEIRA MACHO



Ø	32	40	50	63	80	100	125
S	45	52	65	76	94	112	140
T	32,5	38	46,5	56,5	72	89	110
RR	6,5	6,5	9	9,5	11	11,5	12
DB	34	41	54	65	83	101	123
DC	22	25,0	27	32	36,0	41	50
DD	10	11	13	16	16	20	25
DE	10	12	12	16	16	20	25
DQ	26	28	32	40	50	60	70
D	6,5	6,5	8,5	8,5	10,5	10,5	12,5
E	14	17	17	22	24	25	30

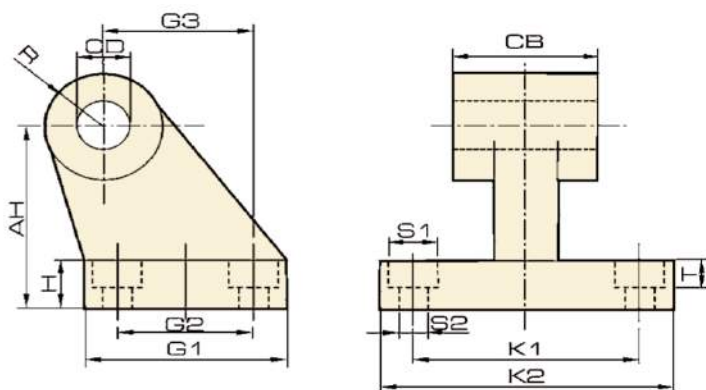
ARTICULAÇÃO TRASEIRA FEMEA



Ø	32	40	50	63	80	100	125
S	45	52	65	76	94	112	140
T	32,5	38	46,5	56,5	72	89	110
D	6,5	6,5	8,5	8,5	10,5	10,5	12,5
E	14	17	17	22	24	25	30
RR	6,5	6,5	9	9,5	11	11,5	12
CB	34	41	54	65	83	101	123
CC	22	25	27	32	36	41	50
CD	10	11	13	16	46	20	25
CE	10	12	12	16	16	20	25
CP	26	28	32	40	50	60	70
CT	45	52	60	70	90	110	120
PA1	53	60	68	78	100	120	130
PB1	46,5	53,5	61,5	71,5	91,5	111,5	121,5



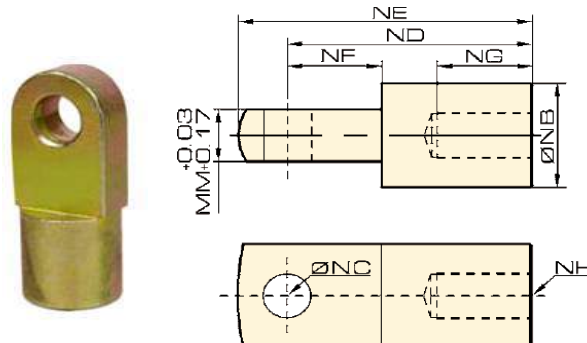
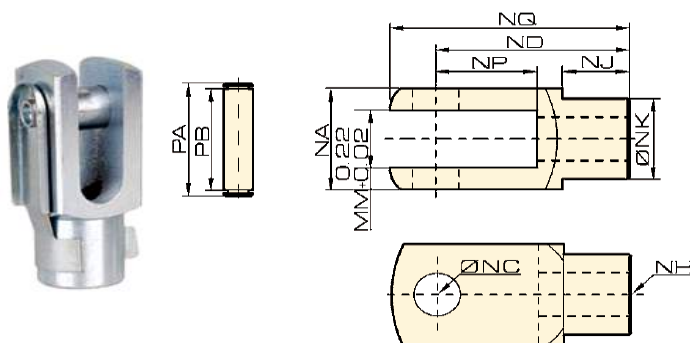
SUPORTE OSCILANTE



∅	32	40	50	63	80	100	125
AH	32	36	45	50	63	71	90
H	8	10	12	12	14	15	20
CD	10	12	12	16	16	20	25
G1	31	35	45	50	60	70	90
G2	18	22	30	35	40,0	50	60
G3	21	24	33	37	47	55	70
CB	26	28	32	40	50	60	70
K1	38	41	50	52	66	76	94
K2	51	54	65	67	86	96	124
S1	11	11	14	14	17	17	20
S2	6,6	6,6	9	9	11	11	14
T	1,6	1,6	1,6	1,6	2,5	2,5	3,2
R	10	11	13	15	15	19	22,5

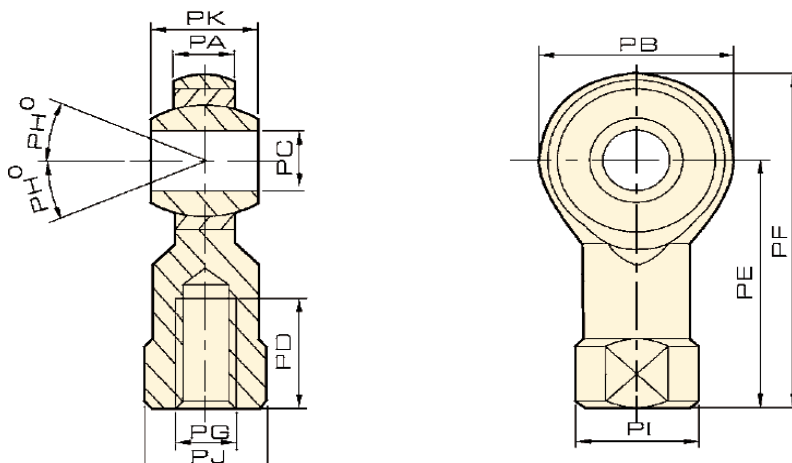
PONTEIRA FEMEA

PONTEIRA MACHO



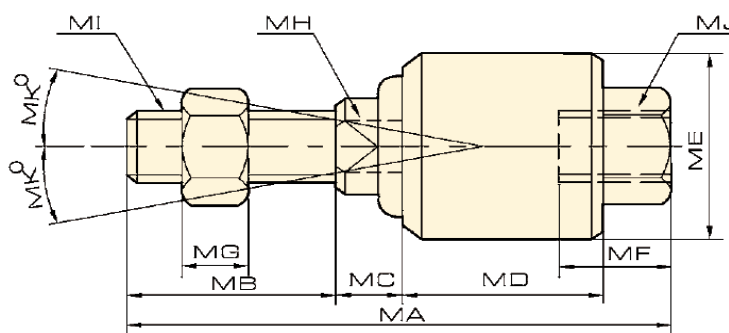
∅	NA	NB	NC	ND	NE	NF	NG	NH	NJ	NK	MM	NP	NQ	PA	PB
32	19	20	10	40	52	15	20	M10X1,25	15,5	16	10	20	52	26,2	20
40	24	24	12	48	67	24	20	M12X1,25	20,5	20	12	24	62	32,8	26,5
50	32	32	16	64	89	32	23	M16X1,5	26	30	16	32	83	39,3	33
63	32	32	16	64	89	32	23	M16X1,5	26	30	16	32	83	39,3	33
80	40	40	20	80	112	40	30	M20X1,5	30	38	20	39,5	105	53,3	45
100	40	40	20	80	112	40	30	M20X1,5	30	38	20	39,5	105	53,3	45
125	62	49	20	99	122	54	50	M27X2	28	38	30	34	120	75	66

PONTEIRA ROTULAR



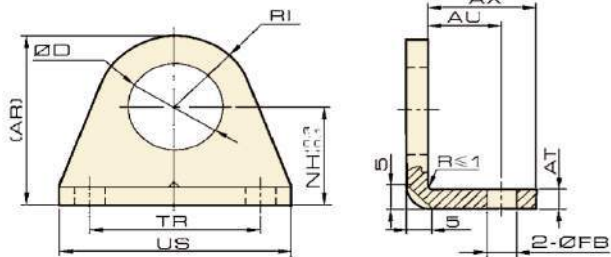
∅	PA	PB	PC	PD	PE	PF	PG	PH	PI	PJ	PK
32	11	26	10	20	43	56	M10X1,25	13	19	17	14
40	12	32	12	24	50	66	M12X1,25	13	22	19	16
50	15	40	16	28	64	84	M16X1,50	15	27	22	21
63	15	40	16	28	64	84	M16X1,50	15	27	22	21
80	18	46	20	35	77	100	M20X1,50	15	34	30	25
100	18	46	20	35	77	100	M20X1,50	15	34	30	25

JUNTA FLUTUANTE



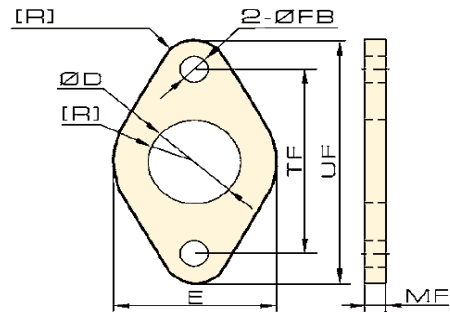
∅	MA	MB	MC	MD	ME	MF	MG	MH	MI	MJ	MK
32	58	22	7	21	26	11,5	7	10	M10X1,25	M10X1,25	12
40	58	22	8	21	28	11,5	8	12	M12X1,25	M12X1,25	12
50	90	27	10	41	44,5	20	10	17	M16X1,50	M16X1,50	7
63	90	27	10	41	44,5	20	10	17	M16X1,50	M16X1,50	7
80	102	29	13	46	53	24	13	22	M20X1,50	M20X1,50	10
100	102	29	13	46	53	24	13	22	M20X1,50	M20X1,50	10

CANTONEIRA



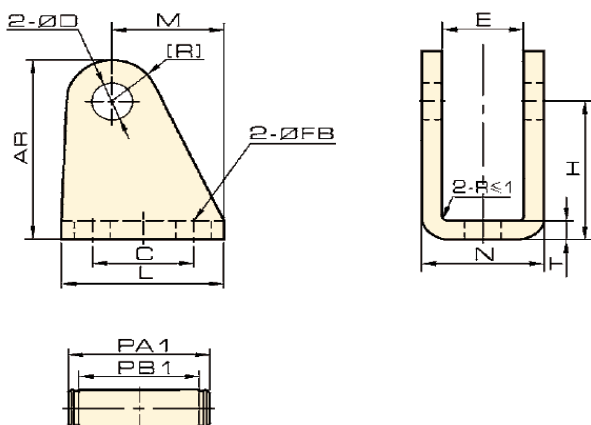
Ø	12	16	20	25
AT	4	4	5	5
AU	14	14	17	17
AX	20	20	25	25
FB	6	6	7	7
NH	20	20	25	25
TR	32	32	40	40
US	42	42	54	54
D	16,3	16,3	22,3	22,3
AR	32,5	32,5	42	42
RI	R12,5	R12,5	R17	R17

FLANGE



Ø	12	16	20	25
E	30	30	40	40
FB	6	6	7	7
MF	4	4	5	5
TF	40	40	50	50
UF	53	53	66	66
D	16,3	16,3	22,3	22,3

ARTICULAÇÃO TRASEIRA FEMEA



Ø	12	16	20	25
C	15	15	20	20
FB	6	6	7	7
H	27	27	30	30
L	25	25	32	32
M	18	18	22	22
N	18	18	25	25
E	12	12	16	16
T	3	3	4	4
D	6	6	8	8
AR	34	34	39	39